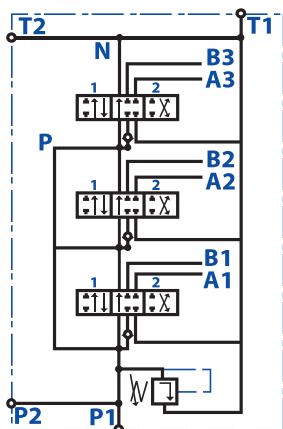
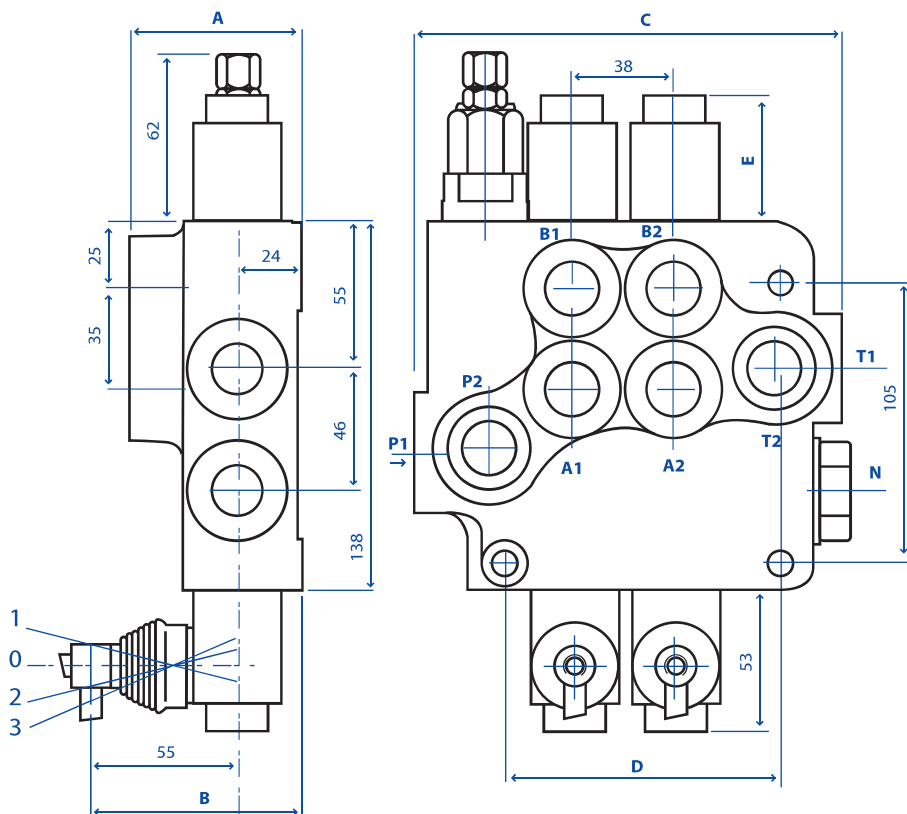


DISTRIBUTORI 1/2" GAS 70 L 250 BAR DA 1 A 6 LEVE



SCHEMA IDRAULICO STANDARD



CARATTERISTICHE TECNICHE

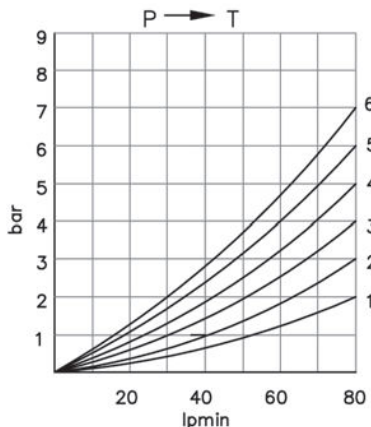
Valvola	monoblocco
Montaggio	3 viti M8
Viscosità	12...800 mm ² /s campo ammesso
	20...100 mm ² /s campo raccomandato
Temperatura fluido	-15C...+80C
Filettature connessioni	A/B P G1/2" - T G3/4"
Press. max funzionamento	P = 250 bar T = 50 bar A, B = 300 bar
Dispersione (A,B-T)	18 cm ³ /min a 120 bar
Flusso nominale	70 l/min
Corsa cursore	± 7 mm
Forza azionamento	< 220 N in direzione asse cursore

PREDISPOSTI PER IL MONTAGGIO DEL CARRY OVER
 (continuazione della linea di pressione)

TABELLA DIMENSIONI

N° LEVE	A	B	C	D
1	60	79	107	65
2	80	94	160	103
3	80	94	198	141
4	80	94	242	179
5	80	94	280	217
6	80	94	318	255

DIAGRAMMA FUNZIONALITÀ



Schema Circuito

A		doppio effetto
B		semplice effetto in tiro 2
C		semplice effetto in spinta 1
D		doppio effetto centri aperti
M		doppio effetto centri chiusi
L		doppio effetto flottante

Schema Posizionatore

1		3 pos. ritorno a molla 1/0/2
2		3 pos. ritenuta spinta 1 - ritorno a molla 0/2
3		3 pos. ritenuta tiro 2 - ritorno a molla 1/0
4		2 pos. ritorno a molla 0/2
5		2 pos. ritorno a molla 1/0
8		3 pos. ritenuta 1/0/2
9		2 pos. ritenuta spinta 1 - ritorno 0
10		2 pos. ritenuta tiro 2 - ritorno 0
12		4 pos. flottante in tiro 3 ritorno a molla 1/0/2